



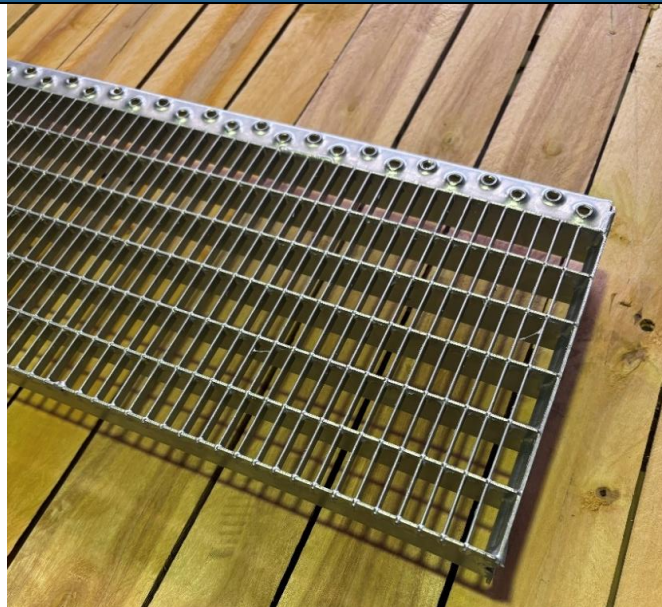
***GITTERROSTE,  
MATTEN UND STUFEN  
LAGERPROGRAMM***

## Gitterroste, Matten und Stufen

**Press-Industriestufen,  
Maschenteilung 30x30mm,  
verzinkt mit Laschen und  
Antrittskante**



**Press-Industriestufen,  
Maschenteilung 30x10mm,  
verzinkt mit Laschen und  
Antrittskante**



Abmessung (Länge x Breite)	Tragstab (Höhe x Stärke)	Abmessung (Länge x Breite)	Tragstab (Höhe x Stärke)
600 x 240 mm	30/2 mm	800 x 240 mm	30/2 mm
800 x 240 mm	30/2 mm	800 x 270 mm	30/2 mm
800 x 270 mm	30/2 mm	900 x 270 mm	35/2 mm
900 x 240 mm	35/2 mm	1000 x 240 mm	35/2 mm
900 x 270 mm	35/2 mm	1000 x 270 mm	35/2 mm
1000 x 240 mm	35/2 mm	1000 x 305 mm	30/3 mm
1000 x 270 mm	35/2 mm	1200 x 270 mm	40/3 mm
1000 x 305 mm	30/3 mm	1200 x 305 mm	40/3 mm
1200 x 240 mm	40/2 mm		
1200 x 270 mm	40/3 mm		
1200 x 305 mm	40/3 mm		

**Vereinigte Baustoff- und Eisen GmbH**

Haberstraße 25 · 69126 Heidelberg

☎ (06221) 37 01-0 📠 (06221) 30 26 01

🏢 Biegerei (06221) 37 01-50

✉ info@vbe-hd.de 🌐 www.vbe-hd.de

**Volksbank Neckartal eG**

IBAN DE35 6729 1700 0099 1038 09

**SWIFT** GENODE61NGD

Geschäftsführer:

Carl-Franz Specht

Karl-Frieder Specht



**St.-Nr.** 32499/24705 · **USt-IdNr.** DE 143 284 962 · AG Mannheim · HRB 330319

Lieferungen erfolgen ausschließlich gemäß unseren Ihnen bekannten Geschäftsbedingungen.

Es wird hiermit ausdrücklich Ihren Einkaufsbedingungen widersprochen.

Die Ware bleibt bis zur vollständigen Bezahlung unser Eigentum.

Erfüllungsort und Gerichtsstand für beide Teile ist Heidelberg.

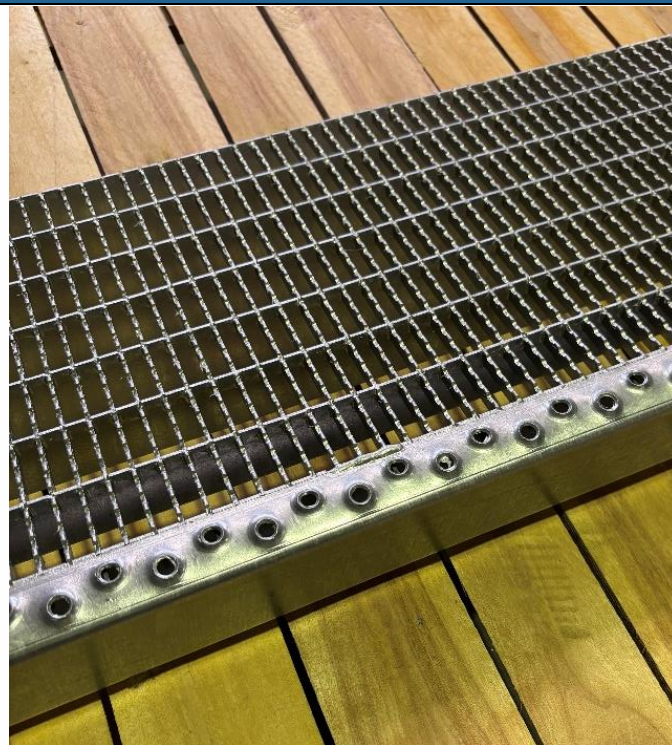




**Press-Gleitschutzstufen SR4,  
Maschenteilung 30x30mm,  
verzinkt mit Laschen und  
Antrittskante**



**Press-Gleitschutzstufen SR4,  
Maschenteilung 30x10mm,  
verzinkt mit Laschen und  
Antrittskante**



Abmessung (Länge x Breite)	Tragstab (Höhe x Stärke)	Abmessung (Länge x Breite)	Tragstab (Höhe x Stärke)
1000 x 270 mm	30/3 mm	1000 x 270 mm	35/2 mm
1000 x 305 mm	35/3 mm	1000 x 305 mm	35/2 mm
1200 x 270 mm	40/3 mm	1200 x 270 mm	40/3 mm
1200 x 305 mm	40/3 mm	1200 x 305 mm	40/3 mm

**Vereinigte Baustoff- und Eisen GmbH**

Haberstraße 25 · 69126 Heidelberg

☎ (06221) 37 01-0 📠 (06221) 30 26 01

🏠 Biegerei (06221) 37 01-50

✉ info@vbe-hd.de 🌐 www.vbe-hd.de

**Volksbank Neckartal eG**

IBAN DE35 6729 1700 0099 1038 09

SWIFT GENODE61NGD

Geschäftsführer:

Carl-Franz Specht

Karl-Frieder Specht



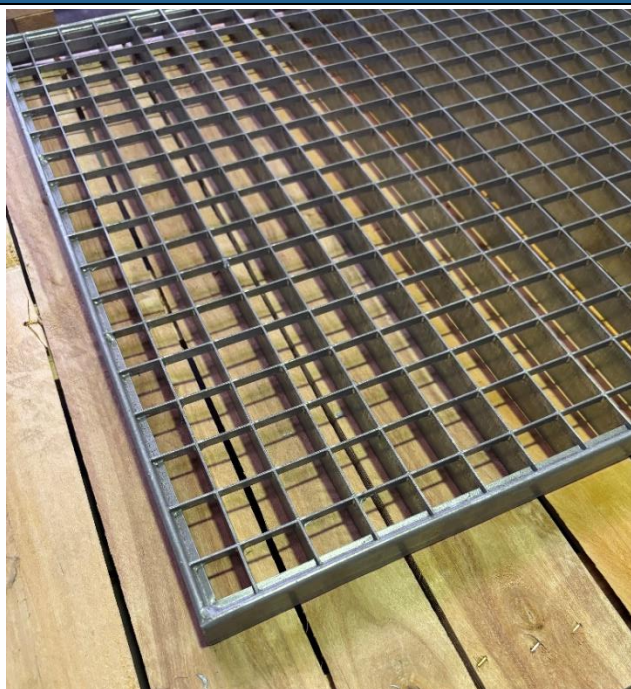
**St.-Nr. 32499/24705 · USt-IdNr. DE 143 284 962 · AG Mannheim · HRB 330319**

Lieferungen erfolgen ausschließlich gemäß unseren Ihnen bekannten Geschäftsbedingungen. Es wird hiermit ausdrücklich Ihren Einkaufsbedingungen widersprochen. Die Ware bleibt bis zur vollständigen Bezahlung unser Eigentum. Erfüllungsort und Gerichtsstand für beide Teile ist Heidelberg.

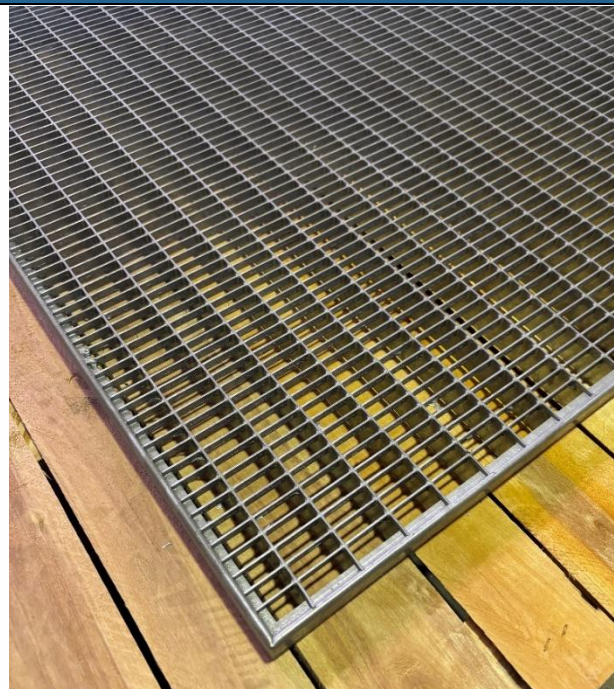




**Press-Industrierost**  
**Maschenteilung 30x30mm,**  
**verzinkt, 1.Maß = Tragstab**



**Press-Industrierost**  
**Maschenteilung 30x10mm,**  
**verzinkt, 1.Maß = Tragstab**



Abmessung (Länge x Breite)	Tragstab (Höhe x Stärke)	Abmessung (Länge x Breite)	Tragstab (Höhe x Stärke)
800 x 800 mm	30/2 mm	800 x 1000 mm	30/2 mm
500 x 1000 mm	30/2 mm	900 x 1000 mm	30/2 mm
600 x 1000 mm	30/2 mm	1000 x 1000 mm	30/2 mm
700 x 1000 mm	30/2 mm	1200 x 1000 mm	30/2 mm
800 x 1000 mm	30/2 mm	<b>Mit Gleitschutz</b>	
900 x 1000 mm	30/2 mm	1000 x 1000 mm	30/2 mm
1000 x 1000 mm	30/3 mm		
1000 x 1000 mm	30/3 mm		
1200 x 1000 mm	30/2 mm		
1200 x 1000 mm	30/3 mm		
<b>Mit Gleitschutz</b>			
1000 x 1000 mm	30/3 mm		

**Vereinigte Baustoff- und Eisen GmbH**

Haberstraße 25 · 69126 Heidelberg

☎ (06221) 37 01-0 📠 (06221) 30 26 01

🏢 Biegerei (06221) 37 01-50

✉ info@vbe-hd.de 🌐 www.vbe-hd.de

**Volksbank Neckartal eG**

IBAN DE35 6729 1700 0099 1038 09

**SWIFT GENODE61NGD**

Geschäftsführer:

Carl-Franz Specht

Karl-Frieder Specht



**St.-Nr. 32499/24705 · USt-IdNr. DE 143 284 962 · AG Mannheim · HRB 330319**

Lieferungen erfolgen ausschließlich gemäß unseren Ihnen bekannten Geschäftsbedingungen.

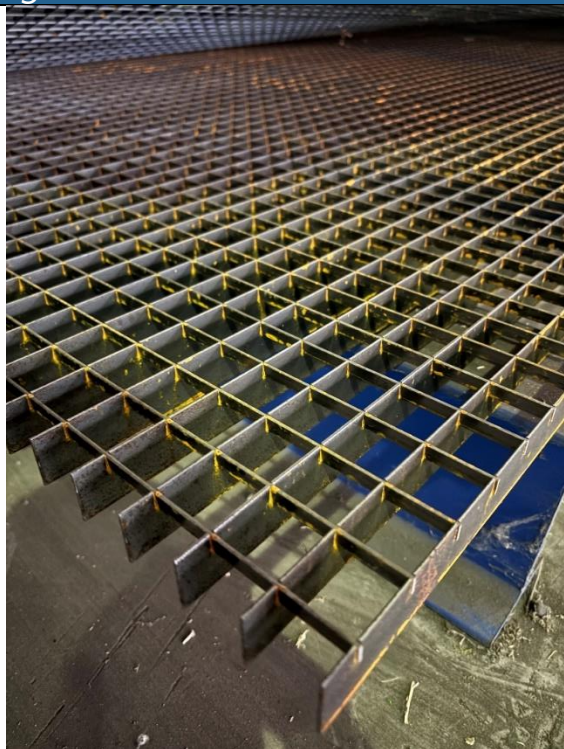
Es wird hiermit ausdrücklich Ihren Einkaufsbedingungen widersprochen.

Die Ware bleibt bis zur vollständigen Bezahlung unser Eigentum.

Erfüllungsort und Gerichtsstand für beide Teile ist Heidelberg.



**Pressrostmatte Maschenteilung**  
**30x30mm, roh, 1. Maß = Tragstab**  
 Kurzseiten ohne Einfassung,  
 Längsseiten besäumt



**Pressrostmatte Maschenteilung**  
**30x10mm, roh, 1. Maß = Tragstab**  
 Kurzseiten ohne Einfassung,  
 Längsseiten besäumt



Abmessung (Länge x Breite)	Tragstab (Höhe x Stärke)	Abmessung (Länge x Breite)	Tragstab (Höhe x Stärke)
3000 x 1200 mm	30/2 mm	3000 x 1200 mm	30/2 mm
3000 x 1200 mm	30/3 mm	3000 x 1200 mm	30/3 mm
3000 x 1200 mm	40/3 mm	3000 x 1200 mm	40/3 mm

**Vereinigte Baustoff- und Eisen GmbH**

Haberstraße 25 · 69126 Heidelberg  
 ☎ (06221) 37 01-0 📠 (06221) 30 26 01  
 🏢 Biegerei (06221) 37 01-50  
 ✉ info@vbe-hd.de 🌐 www.vbe-hd.de

**Volksbank Neckartal eG**

IBAN DE35 6729 1700 0099 1038 09

SWIFT GENODE61NGD

Geschäftsführer:  
 Carl-Franz Specht  
 Karl-Frieder Specht



St.-Nr. 32499/24705 · USt-IdNr. DE 143 284 962 · AG Mannheim · HRB 330319

Lieferungen erfolgen ausschließlich gemäß unseren Ihnen bekannten Geschäftsbedingungen.  
 Es wird hiermit ausdrücklich Ihren Einkaufsbedingungen widersprochen.  
 Die Ware bleibt bis zur vollständigen Bezahlung unser Eigentum.  
 Erfüllungsort und Gerichtsstand für beide Teile ist Heidelberg.





**Press-Gleitschutzmatte**  
**Maschenteilung 30x30mm Trag-**  
**und Füllstab rutschhemmend**  
 (R12), roh, 1. Maß = Tragstab,  
 Kurzseiten ohne Einfassung,  
 Längsseiten besäumt



**Press-Gleitschutzmatte**  
**Maschenteilung 30x10mm**  
**Füllstab rutschhemmend (R11),**  
 roh, 1. Maß = Tragstab, Kurzseiten  
 ohne Einfassung, Längsseiten  
 besäumt



Abmessung (Länge x Breite)	Tragstab (Höhe x Stärke)	Abmessung (Länge x Breite)	Tragstab (Höhe x Stärke)
3000 x 1200 mm	30/3 mm	3000 x 1200 mm	30/3 mm
3000 x 1200 mm	40/3 mm	3000 x 1200 mm	40/3 mm

## Zubehörartikel

- Gelochte Antrittskante roh á 6.000 mm
- Leitersprossen 35/30/2, 50/40/2 roh á 2.000 mm
- Gitterrost Befestigungen MW 30/30 und MW 30/10 mit Klemmoberteil für Rosthöhe 30 mm und 40 mm
- Bügeloberteil Klemme B, MW 30/30 verzinkt

**Vereinigte Baustoff- und Eisen GmbH**

Haberstraße 25 · 69126 Heidelberg  
 ☎ (06221) 37 01-0 📠 (06221) 30 26 01  
 🏠 Biegerei (06221) 37 01-50  
 ✉ info@vbe-hd.de 🌐 www.vbe-hd.de

**Volksbank Neckartal eG**

IBAN DE35 6729 1700 0099 1038 09

**SWIFT GENODE61NGD**

Geschäftsführer:  
 Carl-Franz Specht  
 Karl-Frieder Specht



**St.-Nr. 32499/24705 · USt-IdNr. DE 143 284 962 · AG Mannheim · HRB 330319**

Lieferungen erfolgen ausschließlich gemäß unseren Ihnen bekannten Geschäftsbedingungen. Es wird hiermit ausdrücklich Ihren Einkaufsbedingungen widersprochen. Die Ware bleibt bis zur vollständigen Bezahlung unser Eigentum. Erfüllungsort und Gerichtsstand für beide Teile ist Heidelberg.

